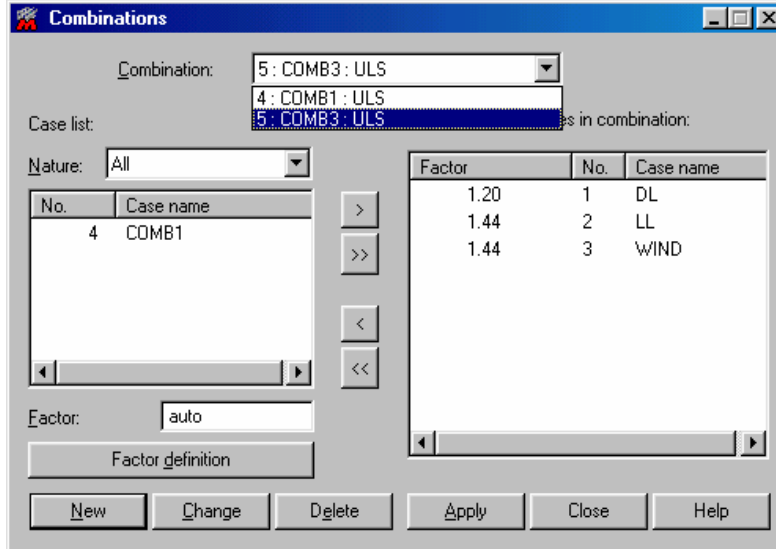


الأولى ندخل حالة التحميل LL , DL فتظهر مصعدة بعامل الأمان ثم نضغط على الأمر **Apply** لإدخال حالة التراكب الأولى فتظهر **Comb1** ضمن النافذة **Case list** . ندخل حالة تراكب جديدة **New** بتكرار نفس العملية لإدخال حالة التراكب الثانية ابتداءً من الأمر **Factor definition** . وبذلك نكون قد كونا حالتين لتراكب الأحمال كما في الشكل :

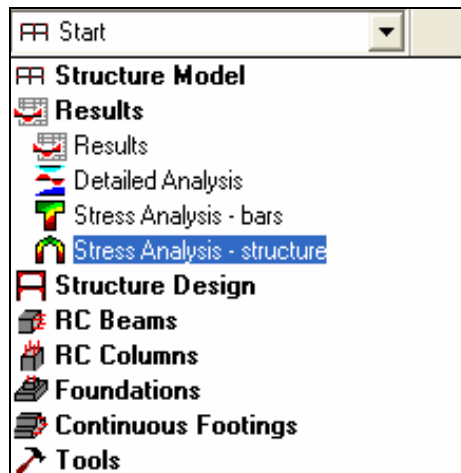


- 28 -

ملاحظة : عندما نقوم بالتصميم اعتماداً على أحد الكودات العالمية ، فلن يكون هناك داع لتغيير عوامل الأمان وذلك لأن البرنامج سيقوم بتحديد هذه العوامل بشكل مستقل وذلك بعد تحديد الكود المعتمد من قبلنا في التصميم من خلال القائمة **Code combinations** التابعة للفقرة **Codes** من النافذة **Job Preferences** الموجود ضمن القائمة الرئيسية **TOOLS** .

٧-١ - بعد تطبيق الخطوات السابقة نقوم الآن بعملية التحليل عن طريق الأمر **Calculations** الموجود ضمن شريط العنوان العلوي الرئيسي .

٨-١ - نستخرج نتائج التحليل عن طريق الأمر **Results** الموجود ضمن القائمة **FA Start** فتتغير محتويات القائمة و تظهر كما في الشكل :



- 29 -